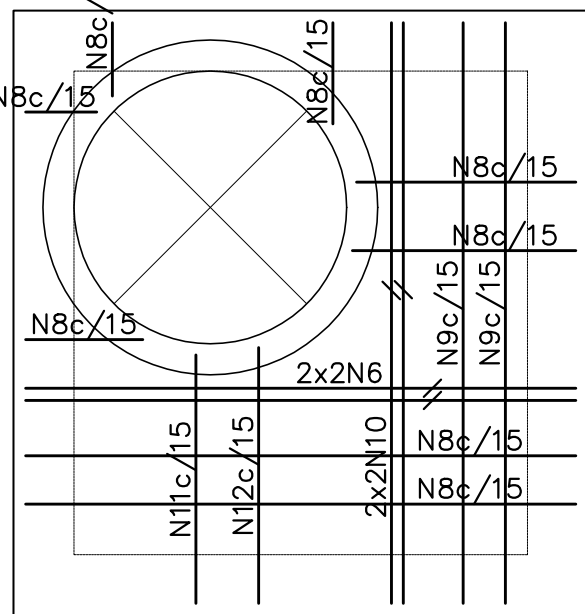
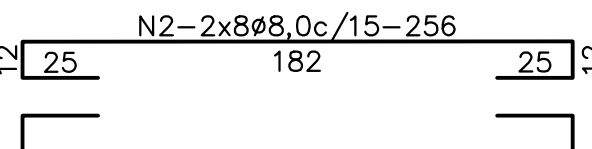
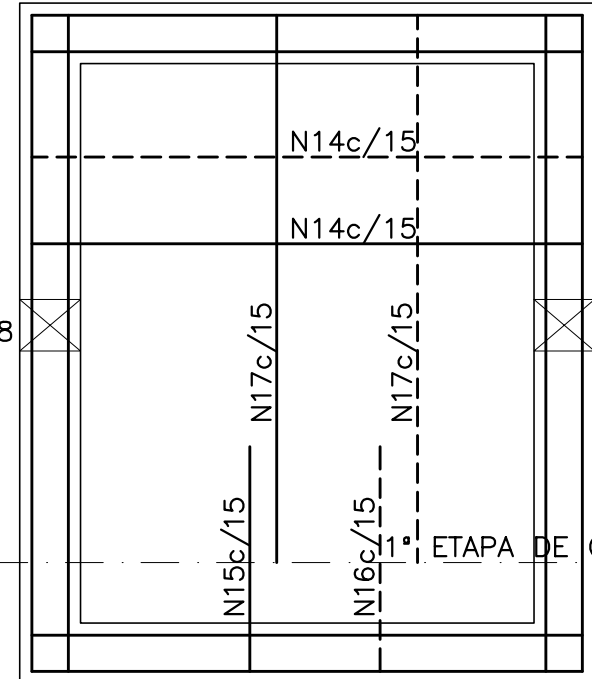
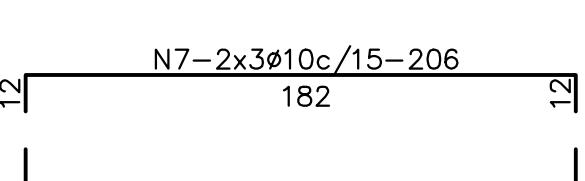


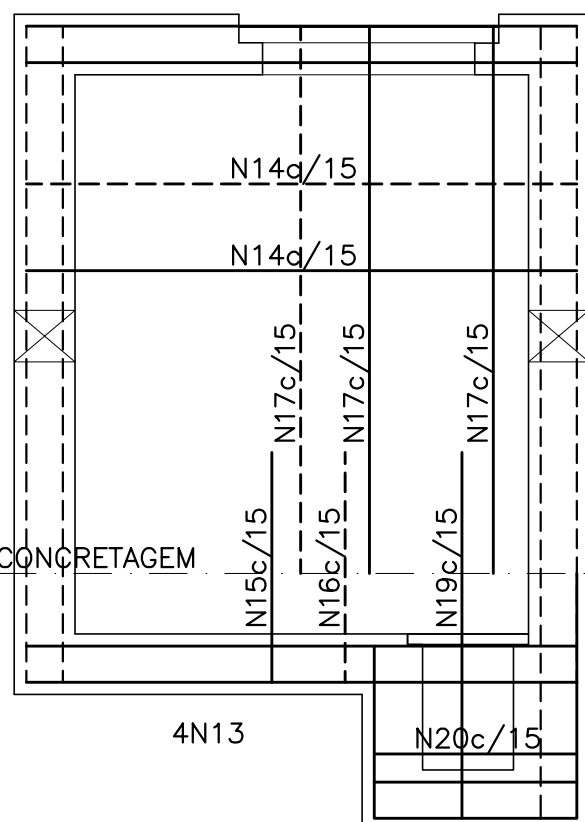
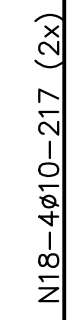
Laje L1  
ESC.: 1:25



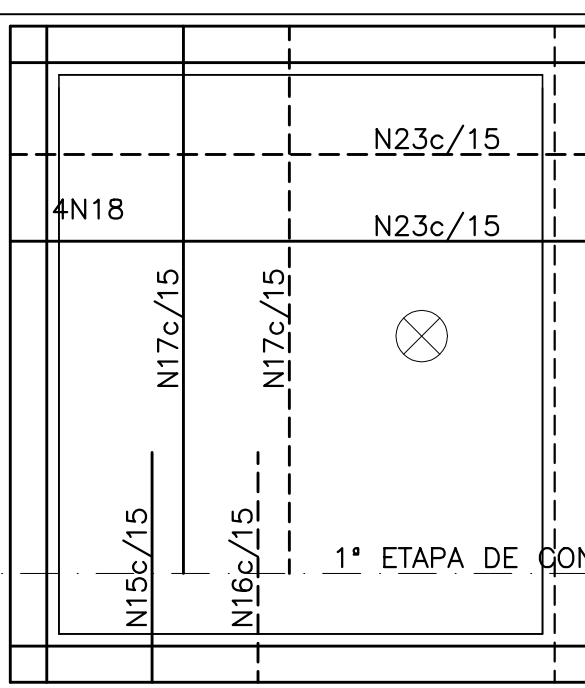
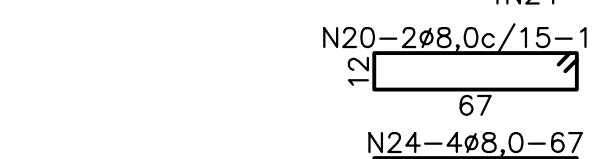
LAJE L101  
ESC.: 1:25



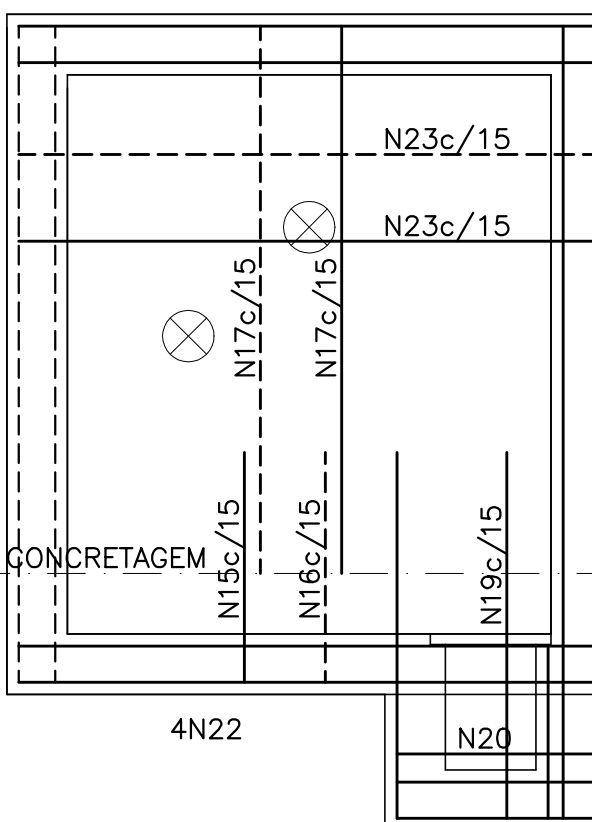
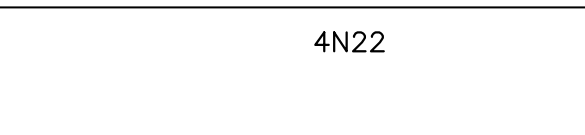
PAREDE PAR.2  
ESC.: 1:25



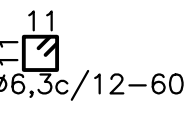
PAREDE PAR.1  
ESC.: 1:25



PAREDE PAR.4  
ESC.: 1:25



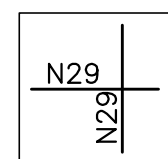
PARADE PAR.3  
ESC.: 1:25



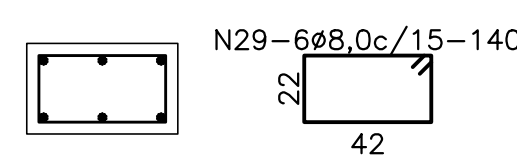
BLOCO BL1  
ESC.: 1:25



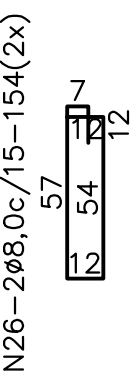
CORTE A-A  
ESC.: 1:25



BLOCO BL2  
ESC.: 1:25



CORTE B-B  
ESC.: 1:25

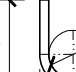


DETALHE DA DRENAGEM  
ESC.: 1:25



QUADRO DE AÇOS				
N	Ø	Q	COMPRIMENTOS	
			UNIT.cm	TOT.m
1	8,0	6	171	10
2	8,0	14	256	36
3	8,0	6	181	11
4	8,0	14	266	37
5	10	14	VAR.	14
6	12,5	4	182	7
7	10	6	206	12
8	10	8	VAR.	7
9	10	6	216	13
10	12,5	4	192	8
11	10	7	VAR.	10
12	8	7	VAR.	7
13	10	16	182	29
14	8,0	48	266	128
15	8,0	36	111	40
16	8,0	36	113	41
17	8,0	84	193	162
18	10	12	217	26
19	8,0	6	254	15
20	8,0	4	170	7
21	8,0	4	180	7
22	10	16	192	31
23	8,0	48	276	132
24	8,0	8	67	5
25	10	2	276	6
26	8,0	4	154	6
27	10	4	262	10
28	6,3	7	60	4
29	8,0	6	140	8

RESUMO DE AÇO		
Ø	COMP. m	PESO kg
6,3	4	1
8,0	653	258
10	158	98
12,5	15	14
TOTAL		371

TIPO DE ARMAÇÃO	BITOLA	DIÂMETRO DO PINO DE DOBRAMENTO (cm)
ARMAÇÃO LONGITUDINAL	5	1,5
	6,3	1,9
	5	3,0
	6,3	3,2
	8,0	4,0
	10	5,0
	12,5	6,3



\* MEDIDAS FORNECIDAS NESTE DESENHO EXCETO INDICAÇÃO CONTRÁRIA

LEGENDA:		Nº	DATA	REVISÃO	EXECUTADO POR	APROVADO POR	NOTAS		NOTAS		CASAL		EXECUTADO POR		COMPANHIA DE SANEAMENTO DE ALAGOAS - CASAL	
							ACEITO	DATA			 <b>CASAL</b> Estudos e Projetos de Engenharia				 <b>CASAL</b> Nossa água é futuro	
	1	02/2024	REVISÃO DA ARMAÇÃO		THAIS LAGES		1- Realizar os levantamentos, sondagens em matriz, britaria em metrômetro sobre oco indicado. 2- Observar se estrutura é de 10m. 3- Concretar o cimento.		12 - Realizar os levantamentos, sondagens em matriz, britaria em metrômetro sobre oco indicado. 13 - Concretar o cimento.	14 - Realizar os levantamentos, sondagens em matriz, britaria em metrômetro sobre oco indicado. 15 - Concretar o cimento.	16 - Realizar os levantamentos, sondagens em matriz, britaria em metrômetro sobre oco indicado. 17 - Concretar o cimento.	18 - Realizar os levantamentos, sondagens em matriz, britaria em metrômetro sobre oco indicado. 19 - Concretar o cimento.	20 - Realizar os levantamentos, sondagens em matriz, britaria em metrômetro sobre oco indicado. 21 - Concretar o cimento.	22 - Realizar os levantamentos, sondagens em matriz, britaria em metrômetro sobre oco indicado. 23 - Concretar o cimento.	24 - Realizar os levantamentos, sondagens em matriz, britaria em metrômetro sobre oco indicado. 25 - Concretar o cimento.	26 - Realizar os levantamentos, sondagens em matriz, britaria em metrômetro sobre oco indicado. 27 - Concretar o cimento.